

3408 Series

VOIP GATEWAY



A Powerful 8-port IP Telephony Gateway !!

網路電話閘道器

產品簡介

3408系列之網路電話閘道器系列，提供使用者在不改變傳統撥號習慣下，透過網際網路進行語音通話及傳真服務。節省高額長途，國際電話及傳真費用支出。此外，可選擇使用內建Server註冊模式(公用電話簿管理)或與外部SIP Proxy Server註冊方式來運行，前者適合企業自建VoIP網路，後者須配合ITSP/ISR等營運商。

在網路電話的應用上，3408系列提供8埠FXS、6埠FXS+2埠FXO或8埠FXO，可點對點直接連線或連接至局線(PSTN)或交換機(PBX)，提供語音遠端通信公-專-公/專-公-專之應用；更可搭配熱線功能(Hot Line)及速撥表，提供使用者免撥號之專線服務。此外，提供停電時不斷話之功能(Life Line)。在網路語音通話之同時，3408系列內建4埠集線器提供IP分享功能，可讓乙太網路中之電腦可同時上網；配合QoS頻寬管理及IP TOS機制，可確保在一定的頻寬限制下，提昇語音通話品質及適當的資料流量頻寬分配。

3408系列可支援固定IP及非固定IP之網路應用環境；在虛擬IP網路環境中，可支援NAT應用；且在非固定IP的網路環境中，配合3408系列的PPPoE，DHCP及DDNS機制，可支援Carrier及ISP所提供各種不同之寬頻服務模式。

3408系列提供(CDR)詳細通話記錄及(Caller ID)來去電身份辨識，使系統管理者可進行簡易管理。此外，利用IVR語音導覽(Interactive Voice Response)及Web-based圖形使用者介面(GUI)可快速設定網路電話閘道器及更新軟體版本；減少使用者，經銷商及代理商之維護及售後服務成本。

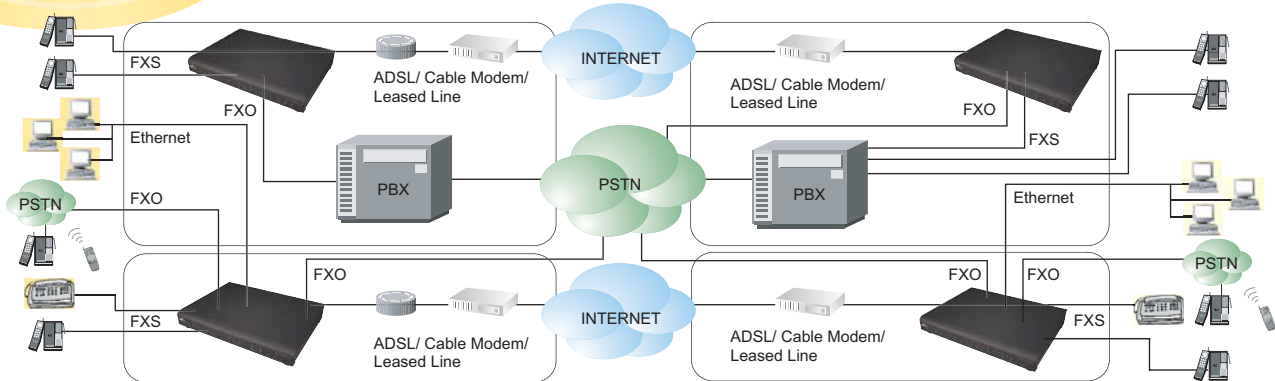
3408系列，不僅安裝容易，維護方便，適用於各種不同之寬頻應用模式，是最有效益之電話節費利器。

產品特性

- 符合IETF MGCP V1.0或SIP(RFC3261)通信協定。
- 同時支援8埠語音或傳真。
- 內建基本VoIP伺服器功能，可自建IP交換網路(IP PBX)(限P系列機種)。
- 內建4埠集線器。
- 可支援IP分享功能。
- QoS頻寬管理。
- 支援IP TOS(Type Of Service)，語音封包優先傳送，須配合路由器使用。
- DDNS：支援動態IP之網路應用(PPPoE 或 DHCP網路環境)。
- 支援T.30 (G III)或T.38即時傳真協定。
- 支援固定IP或動態IP網路環境應用(PPPoE及DHCP client)。
- 熱線功能(Hot Line)。
- 支援IP至PSTN / PSTN至IP之(公-專-公，專-公-專)應用。
- Life-Line(停電時FXS埠也可通話)。
- 支援STUN - 可直接通過NAT防火牆，無須開埠。
- 支援Pass through NAT Firewalls之網路運用，須配合手動開埠。
- 提供通話記錄(CDR)。
- 可透過Web-based GUI更新軟體版本。
- 來去電身份辨識(Caller ID)。
- 利用IVR及Web-based GUI可快速設定網路電話閘道器。

3408 Series

產品應用



技術規格

通訊標準規格

- Voice algorithms: G.711, G.726, G.729A and G.723.1
- Fax supported: T.30 or real time T.38 Fax protocol
- Silence suppression : G.711, G.726, G.729A and G.723.1
- Echo cancellation: G.168 compliant, up to 40 ms echo tail
- Voice Activity Detection (VAD)
- Comfort Noise Generation (CNG)
- Dialing: DTMF
- Signaling Protocol: Loop start
- Adaptive jitter buffer and programmer gain control
- Phone/ Fax/ Key Phone System/ PBX interface: FXS analogue (RJ-11)
- PSTN interface: FXO analogue (RJ-11)

IP 網路規格

- IETF MGCP V1.0 or SIP (RFC3261) protocol compliant
- LAN interface: 4 ports Ethernet 10/100 Base-T auto-sensing
- IP sharing supported
- QoS / bandwidth management and IP TOS supported
- WAN interface: Single port Ethernet 10/100 Base-T auto-sensing
- Physical interface: RJ-45 (1 WAN, 4 LAN)
- Support STUN protocol directly bypassing NAT firewalls or pass through NAT
- Support Dynamic DNS (DDNS)
- Support Fixed-IP, PPPoE, DHCP network environment

設定及管理介面

- Web-based Graphical User Interface (GUI)
- Interactive Voice Response (IVR)
- Remote management over IP network
- Web-based firmware upgrade capability

面板指示燈號

- Power, Run, Alarm, WAN, FXS or FXO analogue (P1~P8) and LAN (L1~L4)

硬體規格及認證標準

- Power: AC100V- 240V, DC12V/1.2A, 50/60 Hz
- Temperature: 0°C to 45°C (operation)
-25°C to 75°C (storage)
- Humidity: up to 90% non-condensing
- Emissions: FCC Part 15 Class B, CE Mark
- Telephone safety: FCC Part 68
- Dimensions: 302 x 179 x 45 mm (W/D/H)
- Weight: 1.2 Kg

產品型號

Model	Description
3408 M/SO	MGCP protocol with 6 FXS + 2 FXO + 1WAN + 4LAN
3408 M/S	MGCP protocol with 8 FXS + 1WAN + 4LAN
3408 M/O	MGCP protocol with 8 FXO + 1WAN + 4LAN
3408 P/SO	SIP protocol with 6 FXS + 2 FXO + 1WAN + 4LAN
3408 P/S	SIP protocol with 8 FXS + 1WAN + 4LAN
3408 P/O	SIP protocol with 8 FXO + 1WAN + 4LAN

The specifications are subject to change without notice. All other products or trademarks are the property of their respective owners.



經銷: